



Las
BACTERIAS
ya no tienen donde esconderse

Nuevo laboratorio de patología de Semillas Fitó

fito
NEWS

EDITORIAL

Según Wikipedia, Metamorfosis es el proceso biológico que experimentan las crías de ciertos animales antes de llegar a la edad adulta. Es decir, cambiar para crecer. Semillas Fitó está creciendo y necesita adaptarse a las nuevas circunstancias. Nuestros clientes ya no sólo están a la vuelta de la esquina. Cada vez están más lejos física y culturalmente. Además, ellos también evolucionan y debemos seguirlos allí dónde vayan y cómo lo hagan. Poder seguir dando soluciones que les beneficien es nuestro fundamento y no nos podemos quedar atrás.

Si piden productos orgánicos (ecológicos o bio) debemos poder entregarles semillas orgánicas. Si quieren especialidades que los diferencien de sus competidores, debemos ofrecerles variedades únicas. Si necesitan la semilla antes y en un lugar concreto, debemos encontrar la manera de hacerlo.

Pero el crecimiento también nos afecta a los que trabajamos en esta empresa. El saber hacer y el conocimiento no pueden estar sólo en las personas; deben ser patrimonio de la empresa. Por lo que protocolizar todos los procesos, los de suministro de semillas, los administrativos, los de venta e, incluso, los de investigación, va a marcar los próximos meses de Semillas Fitó. Protocolización que no debe entrar en conflicto con nuestro propósito de crear un buen ambiente de trabajo donde la libertad y el respeto sigan siendo nuestra fuerza.

Desde este editorial, la empresa os quiere transmitir una ilusión motivante para afrontar esta metamorfosis con el profundo convencimiento de que la nueva empresa será aún más fuerte y estará más cerca de ser, a través de la semilla, un motor de cambio de la industria a la que pertenecemos.

EDUARD FITÓ

*Corporate Affairs and
Business Development Director*

CORPORATIVO

II edición en “El camino de la semilla”

Dado el éxito que generó entre los empleados la visita interna El camino de la semilla, en octubre se celebró una segunda edición. Esta visita consiste en una ruta formativa organizada por y para los empleados, con el objetivo de conocer mejor la empresa y compartir conocimiento entre los departamentos.

Durante dos días, el grupo formado por 24 personas pudo conocer in situ el proceso de la semilla en todas sus etapas: investigación, producción y comercialización.



El evento se completó con una visita a Mercabarna de la mano de Francesc Llonch de Gavà Group (distribuidor para el mercado nacional de nuestro tomate Monterosa) y otra visita a Planters Casas, un plantero con más de 140 años de experiencia y una larga relación con nuestra empresa. El recorrido por el plantero fue guiado por Felip Casas hijo, quien nos ofreció una excelente charla sobre los tipos de semillas, la competencia, el proceso de germinación y el injertado.

Se visitaron los centros de Fitó Barcelona, Cabrera y Lla vaneres, donde pudieron profundizar en la actividad de los departamentos de I+D y Control de Calidad, Producción, y Procesado, Envasado y Logística. Además, nuestros compañeros del Centro de Producción de Lla vaneres prepararon una actividad práctica para experimentar en primera persona cómo se realiza la extracción y el lavado de las semillas.



Próximamente se organizará una tercera edición de esta visita interna para aquellos empleados que no pudieron asistir en las anteriores convocatorias. ¡Estad atent@s!

Colaboramos con la Fundación SEUR en favor de la salud infantil

Desde el mes de noviembre Semillas Fitó colabora en el proyecto TAPONES PARA UNA NUEVA VIDA impulsado por la Fundación SEUR. La iniciativa consiste en la entrega de tapones de plástico a una planta de reciclaje para ayudar a niños con graves problemas de salud.



En la sede central de Semillas Fitó, en Barcelona, ya se han colocado varios contenedores donde los trabajadores pueden depositar sus tapones de plástico. La iniciativa ha tenido muy buena acogida, pues ya se empiezan a ver los contenedores llenos y pronto se podrán recoger las primeras bolsas. A partir de enero se distribuirán más contenedores en el resto de centros de Semillas Fitó en España.

Los beneficios del reciclaje de estos tapones irán destinados a ayudar a niños enfermos seleccionados por la Fundación SEUR que necesitan recibir tratamientos especiales. Actualmente, los tapones recolectados en Barcelona van destinados a Izan, un pequeño campeón que nació con una enfermedad genética rara de la cual se han diagnosticado únicamente 35 casos en todo el mundo.

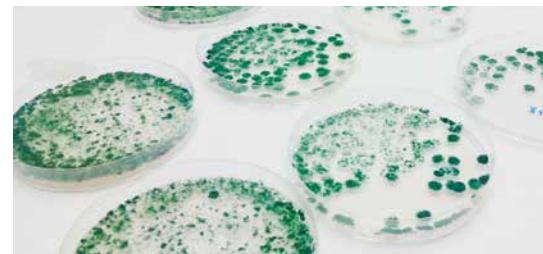
Más de 13 millones de personas que colaboran con SEUR han conseguido que más de 130 niños y niñas reciban 950.000€, gracias a las 4.000 toneladas de tapones de plástico reciclados, y además se ha evitado la emisión de 6.000 toneladas de CO₂, principal gas causante del cambio climático. En total se han reciclado más de mil millones de tapones, con los que se podrían llenar 12 piscinas olímpicas!

Hablamos de tratamientos de semilla de maíz en Viena

Nuestra compañera Virginia Estévez de Seed Technology fue seleccionada para ofrecer una conferencia sobre su proyecto de doctorado en el Congreso Internacional MICROBE-ASSISTED CROP PRODUCTION-OPPORTUNITIES-CHALLENGES AND NEEDS que se celebró en Viena del 4 al 7 de diciembre.

En el último día de congreso, centrado en el sector profesional, sobre todo en cuanto a tratamientos de semillas con microorganismos; tuvo lugar la charla de nuestra compañera: "Vida útil y almacenaje de *Trichoderma asperellum* aplicado como tratamiento de semilla (seed treatment) en semillas experimentales de maíz".

La aplicación de microorganismos beneficiosos a las semillas es un método eficiente para permitir que éstos colonicen raíces y las protejan de condiciones desfavorables (condiciones ambientales adversas, patógenos, plagas, etc.) una vez hayan germinado. Sin embargo, antes de que estos microorganismos se puedan utilizar de este modo, se deben solventar una serie de puntos básicos. Uno de ellos, es mantener el microbio vivo y a buena concentración en la superficie de la semilla. Y no sólo eso, sino que esto debe ser posible sin que el tratamiento comprometa ni la germinación, ni el vigor de ésta.



Con este objetivo, el proyecto de doctorado de Virginia consistía en diseñar un protocolo de tratamiento de semillas con el hongo natural *Trichoderma asperellum* y evaluar su viabilidad a lo largo de 12 meses desde su aplicación inicial a diferentes condiciones de almacenaje, dosis y variedades experimentales de maíz.

¡Queremos felicitar a Virginia por el gran trabajo y la oportunidad de participar en el congreso!



Renovamos nuestra página web



En Semillas Fitó hemos lanzado recientemente el nuevo diseño de la web www.semillasfito.com, que actualiza tanto el aspecto visual, como la funcionalidad y todos los contenidos.

La página tiene una nueva imagen más limpia y moderna que invita a la navegación y facilita la búsqueda de contenidos en todo tipo de dispositivos, ya sean ordenadores, tablets o móviles. Para ello, se ha desarrollado una nueva arquitectura interna pensando en ofrecer un gran contenedor de información al que acceder de forma muy intuitiva y sencilla.

La web está enfocada a los profesionales de la agricultura, que podrán buscar fácilmente el tipo de cultivo y productos que más les interese. Todas las variedades comerciales que ofrece Fitó cuentan ahora con contenido más amplio y actualizado, incluyendo fichas de producto, videos e información de interés de cara al producto, a la distribución y al consumidor.

La página web, además, es una herramienta bidireccional a través de la cual los clientes y profesionales que lo deseen pueden contactar con la compañía, pedir información, comentar temas de interés a través de las redes sociales, solicitar empleo, etc.

En definitiva, la nueva web www.semillasfito.com ofrece una imagen de Fitó actual, profesional y de calidad para afrontar con éxito el reto de la era digital.

Annual Review 2017

Uno de nuestros objetivos este año es reforzar la cultura corporativa. Como bien refleja nuestra misión, estamos comprometidos con nuestro personal y creamos un clima de libertad, respeto y trabajo en equipo para fomentar el desarrollo tanto profesional como personal.

En esta línea, se ha creado el documento Annual Review, en el cual se detallan las principales acciones llevadas a cabo durante el año 2017, alineándolas con nuestra visión, nuestra misión y nuestros valores. El objetivo de esta acción era hacer más tangible nuestra razón de ser para todos nuestros colaboradores.

El documento se repartió en todos los centros y filiales de Fitó durante el primer trimestre de 2018. En el marco de un desayuno, se explicó el documento y se entregó en mano a todos nuestros trabajadores.



Convención I+D 2018



El mes de marzo se celebró la convención anual del equipo de I+D. Esta vez se cambió de ubicación: el evento, normalmente celebrado en Barcelona, se llevó a cabo en Lleida. La nueva localización permitió visitar el centro Fitó de cultivos extensivos en Les Cases de Barbens, donde se explicó el funcionamiento de los departamentos de fabricación y logística.

La convención contó con ponentes internos y externos. Tuvimos el placer de recibir a Pere Arús, especialista en marcadores moleculares y otras herramientas genómicas en genética y mejora de plantas, actual subdirector del IRTA e impulsor de la creación del CRAG (Centro de Investigación en Agrigenómica). Pere nos habló del uso de herramientas genómicas en breeding.



También contamos con la participación de Rob Dirks, destacado científico y mejorador de plantas con una larga experiencia en la empresa Rijk Zwaan, y actualmente enfocado al servicio de la industria mediante la consultoría y la educación de una nueva generación de mejoradores. Rob nos hizo reflexionar sobre el concepto y la práctica de la innovación y compartió con nosotros la novedosa metodología de breeding por cromosoma.

En la convención también se compartieron casos prácticos sobre el uso de Backcross en breeding y los caracteres influenciados por el ambiente. Nuestros compañeros de sistemas también plantearon un interesante debate para introducir mejoras en el programa informático que utiliza el equipo de I+D.



Por último, también hubo espacio para explicar las estrategias de las divisiones y las actividades del resto de departamentos, con el fin de tener una visión más global de la empresa.

Presentamos las nuevas instalaciones de I+D en Almería

Las instalaciones de I+D en mejora varietal de El Ejido (Almería) han pasado de 3 hectáreas en 1990 a 12 hectáreas en 2017. El año pasado se realizó la última ampliación, que ocupa una hectárea de terreno y ha supuesto una inversión de 1,5 millones de euros. Los 10.000 m² de superficie de este nuevo espacio están ocupados por un invernadero de última generación, gestionado completamente por ordenador y con los sistemas más avanzados de clima y fertirrigación para dar servicio a las diferentes áreas de trabajo.



El pasado 5 de abril presentamos a los medios de comunicación más destacados de la zona de Almería y Portugal las nuevas instalaciones, que han sido concebidas para ampliar tres puntos clave en la mejora varietal que se desarrolla en Almería: por un lado 2.000 m² de semillero para desarrollar en las mejores condiciones las plantas que tienen características interesantes para el proceso de mejora; otros 2.000 m² de una zona espacial, totalmente aislada, para estudiar las resistencias de las plantas a las patologías más importantes de la zona; y otros 5.000 m² de invernadero para seguir la evolución de aquellas plantas que se han mostrado resistentes a las diversas patologías y que pueden aportar características especiales o diferentes a las nuevas variedades que se van a sacar en el futuro.



José Manuel Salguero, Subdirector de I+D y responsable del centro de mejora en El Ejido, destaca que *“estas nuevas instalaciones, que cuentan con una tecnología de última generación, van a profesionalizar aún más el proceso de mejora de nuevas variedades, acortando los tiempos necesarios para obtener una nueva variedad comercial y consiguiendo variedades más resistentes y con las características que demandan los agricultores en cuanto a sabor, color, tamaños y productividad.”*

Con esta acción nos posicionamos en los medios más relevantes del sector como una empresa que apuesta por la innovación, consiguiendo más de 15 titulares en las principales publicaciones de la zona de Almería y Portugal.

¡Buscamos nuevos talentos!



El mes de abril nuestro equipo de Recursos Humanos asistió a dos ferias de empleo celebradas en universidades. Estos eventos son una buena ocasión para entrar en contacto con jóvenes talentos y dar a conocer las oportunidades que ofrecemos a los recién graduados.

Concretamente asistimos al Fòrum de Bioenginy de la Universitat Politècnica de Catalunya (Barcelona) y a la Fira del Treball de la Universitat de Lleida (Lleida).

Conocimos a numerosos estudiantes de Ingeniería Agronómica y Sistemas Biológicos que, inquietos por dar el paso al mercado laboral, se interesaron por el proyecto Fitó.



NUEVO LABORATORIO DE PATOLOGÍA

Actualmente la transmisión de patógenos por semilla es uno de los mecanismos más influyentes en la perpetuación de bacterias y dispersión de enfermedades. Además, en los últimos años se ha incrementado el volumen de intercambio de semillas como consecuencia de la globalización y la apertura comercial a nivel mundial, así como el aumento de la población y la creciente demanda para la producción de alimentos.

El intercambio mundial de semillas conlleva el traspaso de patógenos entre continentes y la introducción de enfermedades en nuevas áreas, siendo un problema que impacta económicamente en todo el mundo.

Ante este contexto, son necesarias medidas cuarentenarias y de control que impidan el desarrollo de patógenos que afecten el uso y la comercialización de las semillas.

En Semillas Fitó realizamos un control de calidad muy exhaustivo para garantizar la máxima calidad de nuestras semillas mediante un análisis de germinación y vigor, un control de enfermedades y un análisis genético.

El control de enfermedades SBD (Seed Borne Diseases) consiste en la detección de patógenos (virus, bacterias, etc.) transmisibles por semillas y que afectan al desarrollo posterior de la planta.

Desde 1991, en Semillas Fitó se realiza internamente la detección de virus en las 7 especies principales con las que trabajamos: Cucurbitáceas (melón, pepino, calabacín y sandía) y Solanáceas (pimiento, tomate y berenjena), además de lechuga, judía, guisante y haba. En cambio, el control de bacterias y hongos se lleva a cabo externamente.

No obstante, el pasado 8 de enero de 2018 se inauguró el nuevo laboratorio de patología que permite analizar también internamente la presencia de bacterias transmisibles por semilla. Estas bacterias suponen un alto riesgo porque arrasan con el cultivo o disminuyen muy considerablemente la producción.

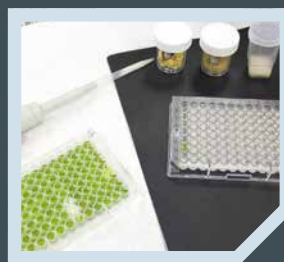
El nuevo laboratorio de Fitó está preparado para trabajar con métodos indirectos, principalmente el test Elisa y técnicas moleculares como la Real Time PCR. Estos métodos son muy sensibles y permiten detectar la posible presencia de patógenos en semilla incluso si se encuentran en bajas concentraciones, por eso son técnicas muy útiles para hacer pre-screening de lotes negativos.

Estas técnicas son fiables y rápidas para la detección de bacterias debido a su alto grado de sensibilidad. Aun así, un resultado positivo mediante métodos indirectos no implica un riesgo asegurado; tan sólo indica la posible presencia de bacterias en la semilla. Para determinar que la semilla está infectada, no sólo se debe demostrar que la bacteria está presente, sino también que está viva y que es infecciosa.

Los lotes que mediante una técnica indirecta den un resultado positivo, pasaran a ser lotes sospechosos y tendrán que ser analizados mediante una técnica directa que nos confirme, como ya se ha mencionado, que el patógeno está vivo y es infeccioso. En este caso se enviarán a un laboratorio de referencia externo para tal confirmación, antes de decidir si el lote se libera o no para la venta.

Como principales ventajas, la apuesta por realizar la detección de bacterias internamente nos permitirá ahorrar costes y organizarnos más estratégicamente.

El proceso de outsourcing que seguíamos hasta ahora implicaba procesos muy lentos y largos en el tiempo: pasaba más de un mes de media desde que enviábamos la muestra hasta que recibíamos los resultados, mientras que ahora podremos analizar la muestra y obtener resultados en tan sólo 24 horas.



La técnica de ELISA (Ensayo de inmunoadsorción con enzimas conjugadas) se basa en la detección directa o indirecta de un antígeno sobre una fase sólida, mediante proteínas conocidas como anticuerpos, que en presencia de determinado sustrato producen una reacción de color, que puede ser medida con un espectrofotómetro.

La PCR (Reacción en Cadena de Polimerasa) es una de las técnicas más empleadas en la actualidad, con análisis a partir de una muestra de ADN, que contiene la secuencia que se desea amplificar. La cantidad de ADN necesaria para realizar la amplificación es muy pequeña, de allí su principal ventaja.



No obstante, trabajar con bacterias cuarentenarias es una responsabilidad y requiere un control muy estricto. Por esta razón, el nuevo laboratorio son instalaciones confinadas que cumplen unas condiciones específicas de estanquidad y existe un protocolo que determina el material y el personal que puede entrar y salir del laboratorio. Es importante mantener barreras físicas para evitar que los patógenos puedan ser liberados al exterior. Por ejemplo, se debe esterilizar todo el material antes de tirarlo y hay que vestirse con bata y peúcos antes de entrar al laboratorio.

El nuevo laboratorio de Fitó es uno de los más rigurosos en cuanto a condiciones de seguridad y confinamiento de sanidad vegetal en España. Se ha construido con un nivel 3 de seguridad ya que, de lo contrario, podríamos poner en riesgo nuestro producto al tener laboratorio y almacén en un mismo edificio.

Actualmente el laboratorio se encuentra en fase de iniciación. Se ha arrancado con análisis de Acidovorax, bacteria que afecta a melón, sandía y calabacín. Durante este periodo inicial se evaluará la capacidad del laboratorio y progresivamente se irán introduciendo la detección de nuevos patógenos como Pseudomonas, Xanthomonas y Didymella.



HORTÍCOLAS

Feria Fruit Attraction



El pasado mes de octubre estuvimos presentes en la Fruit Attraction de Madrid, la feria internacional del sector de frutas y hortalizas organizada por IFEMA y FEPEX (Federación Española de Asociaciones de Productores Exportadores de Frutas, Hortalizas, Flores y Plantas Vivas). Una feria que crece año tras año, lo cual nos permite llegar cada vez a más empresas, tanto de ámbito nacional como internacional.



En esta ocasión, desde Semillas Fitó apostamos por un stand diferente: construimos una réplica de un gran mercado de productos frescos, con la presencia estelar de nuestras marcas Monterosa, Essentia y Waikiki. Este nuevo diseño nos permitió destacar en cercanía y originalidad.

El balance de la feria fue muy positivo debido a la gran afluencia de clientes y conocidos que visitaron nuestro stand y las reuniones que pudimos llevar a cabo, concluyendo a posteriori en mejores ventas de nuestras variedades.



Convención anual de Hortícolas

El equipo comercial de Hortícolas de las zonas de Iberia y Almería se reunió durante 4 días a finales de noviembre en Girona para hacer balance del año 2017 que recién ha finalizado.

El primer día de convención empezó con la presentación del análisis anual de ventas y resultados por parte del Responsable de la división en Europa, Israel Roca, y los Área Managers Fco. Javier Rodríguez y Vasco Jorge Vital. Por su parte, Eduard Fitó, director de Semillas Fitó, remarcó el importante papel del capital humano en la empresa, dando espacio a los más nuevos del equipo para presentarse y exponer sus expectativas. La segunda jornada del evento la inició Oriol Francàs, consultor externo de comunicación, presentando la nueva estrategia de comunicación con la nueva web como eje central.



Este año se apostó por propiciar la convivencia en grupo durante la convención. Se realizaron actividades participativas como un role play para exponer los desafíos en el proceso de venta, presentaciones en grupo para aportar ideas sobre temas como las futuras tendencias de consumo o las características de un agricultor de éxito, y otras actividades más lúdicas como una carrera de karts o vuelo de caída libre en un túnel de viento. Además, se organizó una visita a la Granja Mas Bes de Volibí d'Onyar, uno de nuestros clientes, para conocer de cerca su proceso de expansión a lo largo de los años, explicado por su director, Aleix Vinyolas. La granja cuenta actualmente con 500 vacas, 180 hectáreas para el cultivo de forrajeras y una planta de biogás de producción de energía renovable.

Presentación de Essentia y Waikiki

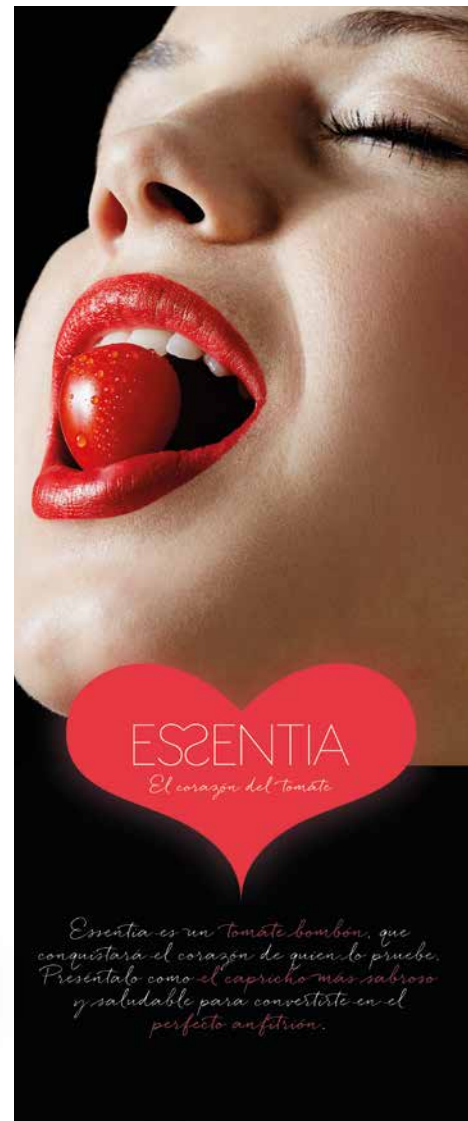
La feria Fruit Attraction también sirvió como escenario para la presentación oficial de Essentia, un cherry pera de forma acorazonada y ligeramente asurcado, que presentamos junto a la Cooperativa La Palma ante más de 50 personas, clientes y periodistas. El segundo día de feria, junto a la cooperativa, pudimos explicar los detalles del proyecto y cómo Essentia encaja en la nueva línea de conceptos creada por Semillas Fitó: Foodture.

Durante la feria se pudo presentar el producto con muestras a granel envasadas en los stands de Semillas Fitó y Cooperativa La Palma, y pudimos comprobar el gran interés que despierta la marca.

Cabe destacar que el éxito de este proyecto se basa, no sólo en el diferencial que aporta la variedad (sabor y forma), sino también en la estilosa imagen que se ha creado para la marca y su empaquetado, y las altas exigencias de calidad que tiene que cumplir cada fruto vendido como Essentia. Esto ha sido posible gracias a la colaboración con nuestro partner Cooperativa Granada - La Palma, con quien llevamos trabajando un año en el desarrollo del proyecto.

Paralelamente, después de haberlo enseñado durante las jornadas de melón en Murcia (Fitó Melón Week) y en La Mancha, en el marco de la feria Fruit Attraction también lanzamos el nuevo melón Waikiki: un melón blanco con carne salmón y de muy buen comer.

Previamente a la feria ya se había llegado a un acuerdo con un importante productor portugués, Hortomelao, para la comercialización exclusiva de Waikiki en Portugal. Fruit Attraction ha permitido iniciar negociaciones con otro partner en Murcia: Jimbofresh International. Después de unos meses, se ha llegado a un acuerdo para comercializar Waikiki en gran parte de Europa, durante los 12 meses del año.



ESSENTIA

El corazón del tomate

Essentia es un tomate bombón, que conquistará el corazón de quien lo pruebe. Presentalo como el capricho más sabroso y saludable para convertirte en el perfecto anfitrión.

Lanzamos SmartQ



CALIDAD DE FRUTO EN UNA PLANTA MÁS RESISTENTE

En diciembre reunimos en Roquetas de Mar (Almería) a más de 250 técnicos y productores de pepino, tanto de la costa de Almería como de Granada, para presentarles SmartQ: una nueva línea mejorada de pepino holandés que aporta calidad de fruto en una planta más resistente, ofreciendo un valor diferencial al productor. Así, las variedades de pepino holandés SmartQ tienen una alta tolerancia a enfermedades, muy buena sanidad de planta, excelente calidad de fruto y alta producción.

Nuestro Cucumber Breeder Senior, Santiago García, explicó el complejo proceso de mejora genética que ha supuesto conseguir variedades SmartQ, en las que se mezcla la calidad tradicional de fruto de Fitó con una planta más sana y resistente.

En las variedades SmartQ se ha desarrollado una resistencia poligénica de la planta contra el virus de la amarillez (Cucurbit Yellow Stunting Disorder Virus), lo que significa que la planta presenta una resistencia natural más alta en campo. Así, las líneas SmartQ desarrollan plantas con entrenudos cortos; tallos laterales más cortos; hojas más pequeñas y oscuras; una orientación de las hojas más horizontal; flores más pequeñas y más flores por entrenudo; así como frutos más cortos.

El objetivo de la mejora genética en pepino holandés es que se pueden cruzar las nuevas líneas SmartQ con líneas tradicionales como las que intervienen en Estrada, que ya dan una muy alta calidad de fruto, obteniendo así nuevas variedades que mantienen esa calidad, pero mejorando la sanidad de planta, la resistencia a virus y la producción.

TEJO Y MITRE, LAS PRIMERAS VARIEDADES SMARTQ

Así pues, contamos ya con dos variedades de pepino holandés bajo la marca SmartQ, que son Tejo y Mitre. Tejo está enfocado a siembras de agosto hasta el 10 de septiembre y en cultivos de primavera a partir del 15 de enero. Por su parte, Mitre es una variedad para siembras a partir del 15 ó 20 de febrero.

En el invernadero, Germán Victoria, nuestro Cucumber Crop Advisor, explicó las diferencias claras entre las variedades tradicionales y las nuevas variedades Tejo y Mitre. A simple vista, se podía ver claramente que las variedades SmartQ ofrecen una mejor aireación de la planta, lo que permite entrar más claridad hacia su interior, con una mayor luminosidad en el fruto, una menor incidencia de enfermedades y virus, una mayor calidad del fruto, una mayor eficacia de los tratamientos (mejor distribución de los productos fitosanitarios) y un claro incremento de la producción.

Por último, Germán Victoria explicó el significado del logotipo "SmartQ", en el que se mezcla un dibujo de la cadena del ADN del pepino, que representa la apuesta por la investigación de Semillas Fitó, junto a la palabra en inglés "Smart", que traducida nos ofrece tres conceptos muy significativos, como "elegante" "fuerte" y "estupendo", finalizando con la Q de calidad. En resumen, SmartQ aporta calidad de fruto en una planta más resistente.

Lanzamos el nuevo concepto Foodture en Fruit Logistica



En febrero participamos en una nueva edición de la Fruit Logistica en Berlín, una de las ferias más importantes del sector hortícola internacional, con más de 70.000 asistentes. El encuentro, que está enfocado en presentar las novedades del sector hortofrutícola, fue la ocasión perfecta para dar un paso adelante y lanzar Foodture con un stand futurista y rompedor que no dejó indiferente a nadie.

Fitó Foodture es un concepto innovador dirigido a satisfacer las nuevas necesidades del consumidor, dando respuesta a sus exigencias de calidad, salud, nuevos gustos y formatos. En esta línea ya hemos desarrollado propuestas muy novedosas como: Monterosa, Essentia o Waikiki.



Para seguir innovando y creando nuevos conceptos, se ha constituido un equipo transversal que agrupa a especialistas en las distintas áreas de la empresa para potenciar el desarrollo y lanzamiento al mercado de nuevos productos hortícolas dirigidos a los consumidores del futuro.

Nuestro stand sorprendió a muchos de los asistentes de la feria y despertó curiosidad entre los especialistas y profesionales del sector que se acercaron para descubrir Foodture. Fueron tres días muy dinámicos e intensos que nos permitieron mostrar el potencial de la división de Hortícolas Fitó y nuestro esfuerzo constante en transformar el sector y aportar nuevas ideas y soluciones que lo enriquezcan.





PIENSA EN GRANDE

RIO GRANDE

Con Rio Grande cosecharás un lamuyo
con un fruto de calibre grande y constante.

fito
Tus semillas

GRAN CULTIVO

Convención anual de Gran Cultivo



El 28 y 29 de noviembre se celebró en Barcelona la convención de Gran Cultivo, un evento anual cuyo objetivo es reunir a todo el equipo para analizar el año anterior y presentar las novedades para el año próximo.

El primer día se destinó a formación dirigida únicamente al equipo comercial. La jornada inició con una charla para conocer mejor las prestaciones que ofrece la aplicación Agroptima, por parte de Carles Clusella (Ingeniero Agrónomo de Agroptima). A continuación, nuestra compañera Anna M^a Viles (Directora de Control de Calidad) nos habló del test TVF y los marcadores moleculares. Por último, Juan Jesús Narváez (Seed Technologist) profundizó en los tratamientos de tecnología aplicados a la semilla y puso a prueba a los asistentes con un quiz final.

El día posterior asistieron también los departamentos que contribuyen a la actividad de Gran Cultivo, como Customer Service, Operaciones, I+D y Marketing.

La jornada empezó con el análisis por zonas del balance del año. A continuación, cada departamento expuso los proyectos más relevantes para el año próximo y se presentaron las novedades de maíz, girasol y forrajeras. También hubo oportunidad de despedir a cuatro compañeros que nos dejan después de una larga y satisfactoria trayectoria en la empresa: David Filgueiras, Juan Manuel Huici, Emilio Mora y Flavio Guala. La jornada finalizó con una divertida actividad en grupo y una deliciosa cena.



Feria Agroexpo



Un año más, desde Semillas Fitó nos pusimos al servicio del agricultor para compartir nuestras novedades y poder disfrutar de tiempo en común en la XXX edición de Agroexpo, la feria internacional agrícola de Badajoz celebrada en FEVAL (Don Benito) del 24 al 27 de enero 2018.

Según datos de la organización, la feria acogió a 70.000 visitantes y 300 expositores, divulgando 600 marcas de empresa.

El día de inauguración recibimos en nuestro stand a la consejera de agricultura de la Junta de Extremadura, Begoña García, que tuvo el gusto de saludarnos e informarse de la planta que Semillas Fitó dispone en Don Benito.

Muy cerca de FEVAL, a tan sólo 12 minutos en coche, se encuentra nuestro Centro de I+D para la obtención e investigación de variedades de maíz de ciclos largos y de girasol, además de la multiplicación de otros productos de la gama de Gran Cultivo (sorgos, cereales, forrajeras, etc.).

En general tuvimos una gran afluencia de agricultores interesados en nuestros productos durante toda la feria. También nos visitaron nuestros distribuidores María Guillén Agro, Toledo Comercial Agraria Calera, Raimundo Cabello y Joaquín Herrero; y nuestro promotor para las FAS Aquagri.

Además, Semillas Fitó participó en el VI certamen Innovación Empresarial de Agroexpo, donde presentamos la gama Fitó-Shield.

Nuevo año, nuevas variedades



La división de Gran Cultivo encara el año 2018 con varios lanzamientos de nuevas variedades de maíz y girasol.

En girasol, Itálica destaca también en esta campaña, igual que en la anterior, como una de las mejores variedades, tal como demuestran los ensayos oficiales realizados en Castilla La Mancha y también en zonas potentes de Andalucía como Jerez.

Sin embargo, la novedad de girasol este año es Numantia: una variedad algo más corta de ciclo que Itálica y un potencial de producción y adaptabilidad a condiciones de cultivo aún mayor.

En cuanto al maíz, se confía en el potencial productivo de Portbou, destacando su menor necesidad de agua (dos riegos menos que Carella). Ubeda también tiene necesidades de riego menores, ofrece gran producción y destaca por la tolerancia a *Cephalosporium* y gran calidad de grano.

Para zonas más tradicionales de maíz hemos lanzado la variedad Altamira, un ciclo 700 con gran potencial de producción.

Por último, para siembras tardías y segundas cosechas, aparece Abanto: un nuevo 500 campeón en producción, superando incluso a la antigua variedad Atlas.



Asistimos a la 40ª edición de FIMA



A finales de febrero, del 20 al 24, se celebró la 40ª edición de la Feria Internacional de Maquinaria Agrícola en Zaragoza.

Semillas Fitó asistimos como expositores, tal como venimos haciendo desde hace varias ediciones. Esta vez nuestro stand se centró en la presentación de la nueva imagen de la división Gran Cultivo, basada en el concepto Expertos en tu campo.

Además, realizamos un concurso en nuestro stand que tuvo una buena acogida. Consistía en responder un quiz sobre Fitó para entrar en el sorteo de diferentes premios.



De principio a fin, nuestro stand tuvo una gran afluencia tanto de clientes habituales como de nuevos agricultores interesados en nuestras variedades. También nos visitaron numerosos distribuidores internacionales interesados en trabajar con nosotros.

En cuanto a novedades de producto, el foco principal fueron las nuevas variedades de maíz Portbou, Altamira, Berdun YG, Ubeda y Abanto, y el nuevo girasol Hispalis con alto contenido oleico.



ÁREAS VERDES

Convención anual en Bergamo



En diciembre se celebró la convención anual de Áreas Verdes en Bergamo, Italia.

Asistió tanto el equipo comercial de la división como el equipo de Customer Service. Fueron unos días dónde se pudo hacer balance de los excelentes resultados obtenidos y, en definitiva, del mejor año de la división hasta el momento.

Congreso y salón comercial anual de la AEG

Como todos los años, Semillas Fitó ha asistido al congreso y salón comercial anual de la Asociación Española de Greenkeepers celebrado en Córdoba los días 14, 15 y 16 de noviembre. Se aprovechó la ocasión para presentar el nuevo Catálogo de Áreas Verdes de 2018. En paralelo al evento, Semillas Fitó celebró una cena a la que asistieron 50 clientes entre distribuidores, greenkeepers y groundsman.



Reforzamos nuestra presencia europea



Semillas Fitó asistió a la reunión de los productores de tepe europeos en Holanda dónde se tuvo la oportunidad de atender las consultas de 300 productores a nivel europeo y pudimos comprobar el éxito de nuestras variedades.

Variedades todoterreno

LA VARIEDAD ZURICH ATERRIZA EN LA CAPITAL FRANCESA

La variedad de Lolium Perenne Zurich se utilizará en el Golf Nacional de París, sede de la próxima Ryder Cup, como variedad de referencia.



EXCELENTES RESULTADOS DE RIVIERA EN CAMPOS DE GOLF

Semillas Fitó ha suministrado la semilla de bermuda de la variedad Riviera para la siembra de los campos de golf de 18 hoyos Doña Lucía Golf (Estepona, Málaga), Fairplay Gold (Benalup-Casas Viejas, Cádiz) y Quinta da Ombría (Algarviana de Loulé, Portugal). Este último fue diseñado por el prestigioso arquitecto portugués Jorge Santana da Silva.

NUEVA AGROSTIS ESTOLONIFERA: LUMINARY

Esta primavera Semillas Fitó ha presentado una variedad nueva de agrostis estolonifera con resultados excepcionales en múltiples ambientes y situada extraordinariamente en la clasificación NTEP.

Luminary se caracteriza por sus mínimas necesidades en fungicidas gracias a su máxima resistencia a Dollar spot y Fusariosis. Destaca por su finura de hoja, color verde medio y óptima densidad, aportándole una gran resiliencia y tolerancia al pisoteo favoreciendo la recuperación de piques y evitando el efecto hinchado (puffy) de otras variedades. Bastante competitiva contra poa annua, sin amarotamiento invernal y rápido crecimiento primaveral.

Gracias a sus características, Luminary es una variedad recomendable para resembrar sobre otras variedades de agrostis establecidas favoreciendo la reducción del coste de mantenimiento



HOBBY

Iberflora



A principios de octubre Semillas Fitó participó en la feria Iberflora en Valencia. Se trata de una feria anual de carácter nacional muy enfocada a Jardinería, Paisajismo, Viverismo y al sector de Hobby. Es una feria que recibe muchas visitas tanto de distribuidores como de clientes finales (gardens, viveros...). Fue la ocasión perfecta para presentar las 8 nuevas referencias de Superbol y la nueva mezcla de césped: FAST.

Feria de Santa Susana



El pasado 7 de noviembre participamos también en la feria de Santa Susana de Barcelona. Se trata de una feria local, seguramente la más importante de Barcelona, muy enfocada al cultivo de la huerta y los semilleros. Fue una buena oportunidad para encontrarnos con los principales clientes de la zona y presentarles nuestras novedades, tanto de la gama Profesional como Amateur.



EL CLIENTE Joaquín Herrero

Hablamos con Joaquín y César Herrero, gerentes de Joaquín Herrero SL, una empresa de distribución agrícola fundada hace más de 30 años en la zona de Cáceres (España). Su larga trayectoria en el sector se caracteriza por comercializar una amplia variedad de productos: agroquímicos, semillas profesionales y amateur, maquinaria agrícola y abonos.

¿Cuándo empezó su relación con Semillas Fitó?

Hace treinta años, desde que se creó la empresa Joaquín Herrero, S.L. Semillas Fitó es una de las empresas con las que caminamos desde el primer día. Además, de todas las empresas con las que comenzamos a trabajar, Fitó es la única que a día de hoy se mantiene con la misma razón social. El resto de las empresas han ido desapareciendo, otras han sido absorbidas, fusionadas, etc.

En sus inicios, ¿qué le empujó a confiar en Fitó y a probar sus productos?

Conocía los productos Fitó antes de comenzar a distribuirlos en la zona. Siempre he tenido una máxima para mi empresa: para convencer al cliente del uso de algún producto, el primer convencido debo ser yo.

Además, gran parte de las semillas de maíz ofertadas por Fitó se multiplican en tierras extremeñas, concretamente en la estación de mejora de Don Benito (Badajoz). Por este motivo, entre otros, Semillas Fitó es una marca que me inspiró mucha confianza cuando decidí trabajar con ellos. Como empresa, Fitó siempre ha mantenido la calidad, el servicio y la cercanía como señas de identidad.

¿Cree que estos son los valores más apreciados en el sector actualmente?

Para un distribuidor, sí. La cercanía y el servicio son los valores más importantes.

En cambio, el valor más importante para el agricultor es la apuesta por la innovación y el desarrollo de semillas que ofrezcan mayor producción y mayor rentabilidad económica. Semillas Fitó destaca tanto en calidad, servicio y cercanía al cliente; como en la apuesta por I+D y en la búsqueda continua del máximo beneficio para el agricultor y la máxima confianza para el distribuidor.

¿Qué variedades de Fitó valora más positivamente en comparación con la competencia?

Bolea, Poboá en maíz para grano y Oropesa en maíz para ensilado.

También tenemos importantes expectativas en la novedad Portbou, ya que aporta lo que creemos importante y decisivo para el agricultor a la hora de elegir una semilla: secado rápido, calidad de grano y sanidad vegetal.

¿Le gusta apostar por las novedades que aparecen en el mercado?

Sí. Joaquín Herrero, S.L. siempre ha apostado por la innovación por un doble motivo: la innovación supone que nuestro cliente obtenga cada vez un mayor beneficio de sus explotaciones y, por otro lado, como cualquier empresa, la introducción de nuevos productos nos permite diferenciarnos de la competencia.

¿Cuál es el mayor desafío que presenta la siembra de maíz y como le ayuda Fitó al respecto?

El mayor desafío es seguir creciendo y, por supuesto, convertir Semillas Fitó en una marca de referencia en investigación y en la introducción de nuevas variedades en el mercado. Semillas Fitó me ayuda proporcionándome los productos idóneos, una inmejorable formación y un adecuado servicio postventa que nos ayuda a hacer seguimiento de todos nuestros productos en campos de ensayo cercanos.

¿Cuál es su visión sobre el mercado y cuáles considera que son las tendencias futuras del sector?

Las nuevas generaciones vienen más preparadas e informadas y con muchas ganas de aprender e innovar; y la tecnología cada vez tiene mayor presencia en la agricultura. En el futuro, además de una semilla número uno, también deberemos ofrecer un seguimiento del cultivo mediante la aplicación de nuevas tecnologías que faciliten el trabajo al agricultor y lo hagan más eficiente.

Asimismo, ¿considera que la apuesta de Fitó por el asesoramiento agrícola y su programa FAS es acertada?

En efecto. Poner al alcance del agricultor esta herramienta es una decisión muy acertada, ya que contribuye a aumentar la rentabilidad de su explotación mediante la optimización de riego o de fertilización, unido a un asesoramiento personalizado y cercano.

NUEVAS INCORPORACIONES



LUIS MIQUELEIZ

Técnico comercial Gran Cultivo Navarra, País Vasco, La Rioja y Cantabria

Centro: España.

Aficiones: El deporte y la caza.



VINSHNU VARDHAN

Director de Operaciones

Centro: India.

Aficiones: Leer y jugar a cricket.



PABLO ESTEBAN

Técnico comercial Gran Cultivo Zaragoza y Teruel

Centro: España.

Aficiones: Deporte, tocar la guitarra y senderismo de montaña.



NOYAN ARA

Técnico de Logística

Centro: Antalya.

Aficiones: Aprender español, cantar en el karaoke, hacer análisis de la premier league y el adiestramiento de perros.



IJLAL BENSLIMANE

Asistente de Investigación

Centro: Barbens.

Aficiones: Viajar, la naturaleza, leer y escribir.



RAQUEL GÓMEZ

Técnico comercial Hortícolas Murcia

Centro: España.

Aficiones: Leer, escuchar música, me encanta el cine y los deportes al aire libre, senderismo, esquí, y en verano todo lo relacionado con el mar. Y por supuesto disfrutar de mi familia.



JANA CELA UDANDO

Patóloga en el Departamento de Control de Calidad

Centro: Barcelona.

Aficiones: Pasar tiempo con mi familia, ir a mercadillos de antigüedades, ir a la montaña.



ÁNGEL GARCÍA

Técnico comercial Gran Cultivo Castilla-La Mancha y Madrid

Centro: España.

Aficiones: Viajar, hacer rutas de montaña, nadar, correr y deportes varios.



DIEGO GARCÍA ARIAS

Técnico comercial Gran Cultivo zona Norte

Centro: España.

Aficiones: El cine, la lectura, los videojuegos y los deportes de aventura.

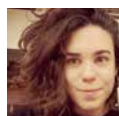


JAVIER JOSU

Responsable de Logística

Centro: Antalya.

Aficiones: Muay Thai, ciclismo y senderismo.



MARINA MIR DE QUADRAS

Técnica de Comunicación & Trade Marketing Hortícolas

Centro: Barcelona

Aficiones: Viajar, hacer rutas de montaña, el deporte al aire libre como el kayak o el esquí y la música en vivo de conciertos de jazz, rock o de cantautores.



JESÚS ARTURO RAMOS SOTO

Técnico comercial zona Bajío - Centro sur

Centro: México.

Aficiones: Deporte (béisbol y fútbol), música, caminatas y paseos.

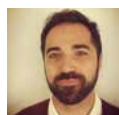


MARC UFANO

Técnico de cultivos Hortícolas finca Maresme

Centro: Premià de Mar.

Aficiones: Leer, actividades al aire libre, la agricultura y pasar tiempo con mis amigos.



ALEJANDRO SÁNCHEZ

Técnico comercial Hortícolas Almería

Centro: Almería.

Aficiones: Deportes outdoor (surfing, montaña, kitesurfing), gastronomía, lectura y viajar.



ALFREDO MESA

Técnico comercial Export Manager

Centro: Barcelona.

Aficiones: Viajar en moto.



MARIUS EFTENE - LAURENTIU

Técnico comercial Gran Cultivo Rumanía

Centro: Rumanía.

Aficiones: Me gusta ir de excursión a la montaña con mi familia y leer literatura fantástica.



THIBAUT MARIONEZ

Técnico Comercial de Áreas Verdes en Francia y Maghreb

Centro: Francia.

Aficiones: Tocar la guitarra, jardinería, navegar, jugar al rugby, jugar con mis hijos, viajar...



MARÍA ELENA GARCÍA

Gestión de LDH's

Centro: Llaveneres.

Aficiones: Lectura, Scrap y pilates.

La receta del mes



Bacalao con garbanzos

INGREDIENTES

- 1 kg. de bacalao desalado
- 1 cebolla Delfos
- 1 tomate Byelsa
- 1 pimiento Lamuyo rojo Alcudia
- 1 pimiento verde italiano Almanzor
- 1 bote de garbanzos cocidos
- 1 vasito de vino blanco
- Para la picada: 1 rebanada de pan seco, almendras, avellanas, ajo
- Aceite

Nuestro compañero Francisco Sanlorenzo, responsable de Envasado Hermético en Barcelona, comparte con nosotros esta tradicional receta familiar de bacalao con garbanzos.

Dorar con aceite en una cazuela de barro (u otro tipo si no se dispone) 3 ó 4 dientes de ajo y una rebanada de pan seco del día anterior.

Reservar y después enharinar y freír (no mucho) el bacalao desalado en el mismo aceite. Reservar.

Retirar de la cazuela casi todo el aceite de haber frito el bacalao y hacer un sofrito con cebolla Delfos, tomate Byelsa, pimiento Lamuyo rojo Alcudia y pimiento verde tipo italiano Almanzor.

Echar medio vaso de vino blanco y, cuando esté bien pochado, añadir los garbanzos con su caldo (si tenemos poco se puede añadir algo de caldo de pescado o en su defecto agua). Mantener a fuego lento durante 15 minutos.

A continuación, echar el bacalao frito por encima y agregar una picada con la rebanada de pan frito, ajo, perejil, almendras y avellanas.

Dejar a fuego lento dos minutos y servir.

¡Buen provecho!

RECIÉN NACIDOS



JUAN

Hijo de Alicia Pajares, Customer Service de Gran Cultivo, nació el 3 de diciembre y pesó 2,86 kg.



YOUSSEF

Mohamed El Bakkali, peón agrícola del centro de Cabrera, tuvo su segundo hijo el 9 de noviembre.



ASSIL

El 9 de diciembre nació la hija de Ahmed Bencheikh, peón agrícola del centro de Cabrera.



HAROON

El pequeño Haroon nació el 10 de octubre, tercer hijo de Mohsin Kasmi, peón agrícola de Cabrera.



NÚRIA

El 27 de septiembre nació la hija de Vicente López, compañero de Expediciones en Barbens, que ya en 2015 tuvo a Marc.



DINISLAM

El pasado 15 de diciembre nació Dinislam, segundo hijo de Aziz Makhkamov, técnico comercial de Hortícolas en Asia Central.

